



общество с ограниченной ответственностью  
"ПРОЕКТНАЯ МАСТЕРСКАЯ "ГОРОД"

ИЗМЕНЕНИЯ В ДОКУМЕНТАЦИЮ ПО ПЛАНИРОВКЕ  
ТЕРРИТОРИИ (ПРОЕКТ МЕЖЕВАНИЯ ТЕРРИТОРИИ),  
ограниченной ул. Северной, ул. 26 Партсъезда  
ул. Российская, автодорогой "Челябинск-  
Октябрьское Октябрьского района в  
г. Копейске

ШИФР: 042.2023-ПМ

Основная часть  
Материалы по обоснованию проекта межевания

2023 год



общество с ограниченной ответственностью  
"ПРОЕКТНАЯ МАСТЕРСКАЯ "ГОРОД"

ИЗМЕНЕНИЯ В ДОКУМЕНТАЦИЮ ПО ПЛАНИРОВКЕ  
ТЕРРИТОРИИ (ПРОЕКТ МЕЖЕВАНИЯ ТЕРРИТОРИИ),  
ограниченной ул. Северной, ул. 26 Партсъезда  
ул. Российская, автодорогой "Челябинск-  
Октябрьское Октябрьского района в  
г. Копейске

ШИФР: 042.2023-ПМ

Основная часть  
Материалы по обоснованию проекта межевания

ГАП \_\_\_\_\_ Л.Н. Флитер

ГИП \_\_\_\_\_ О.А. Михеева

2023 год

СОДЕРЖАНИЕ ТОМА № 3

Лист	Наименование	Примечание
1	СОДЕРЖАНИЕ ТОМА	
2	СОСТАВ ПРОЕКТА	
3	ОБЩИЕ ДАННЫЕ. ОСНОВАНИЯ ДЛЯ ПРОЕКТИРОВАНИЯ ИСХОДНЫЕ ДАННЫЕ. ЦЕЛИ И ЗАДАЧИ ПРОЕКТИРОВАНИЯ	Обоснование ПМ
4	ХАРАКТЕРИСТИКА ПРОЕКТИРУЕМОЙ ТЕРРИТОРИИ	Основная часть ПМ
5	ВЕДОМОСТЬ СУЩЕСТВУЮЩИХ ОТВОДОВ	Обоснование ПМ
8	ВЕДОМОСТЬ СУЩЕСТВУЮЩИХ ОБЪЕКТОВ КАП.СТР-ВА	Обоснование ПМ
13	ПЕРЕЧЕНЬ И СВЕДЕНИЯ ОБ ОБРАЗУЕМЫХ ЗЕМЕЛЬНЫХ УЧАСТКАХ	Основная часть ПМ
38	КРАСНЫЕ ЛИНИИ	Основная часть ПМ
39	СХЕМА РАСПОЛОЖЕНИЯ ТЕРРИТОРИИ В СТРУКТУРЕ ГОРОДА	Обоснование ПМ
40	СХЕМА РАЗМЕЩЕНИЯ ТЕРРИТОРИИ СОГЛАСНО ГЕНПЛАНУ	Обоснование ПМ
41	ПРОЕКТ МЕЖЕВАНИЯ ТЕРРИТОРИИ	Основная часть ПМ
42	ЧЕРТЕЖ ПО ОБОСНОВАНИЮ ПРОЕКТА МЕЖЕВАНИЯ	Обоснование ПМ
43	ЧЕРТЕЖ ПО ОБОСНОВАНИЮ ПРОЕКТА МЕЖЕВАНИЯ (границы земельных участков и объектов кап. строительства сведения о которых, внесены в ЕГРН)	Обоснование ПМ
44	РАЗБИВОЧНЫЙ ЧЕРТЕЖ КРАСНЫХ ЛИНИЙ	Основная часть ПМ

Согласовано:

Взам. инв. №

Подп. дата

Инв. № подл.

							042.2023-001-ПМ		
							Челябинская область, г. Копейск		
Изм.	Кол.уч.	Лист	№ док.	Подпись	Дата	Изменения в проект межевания территории, ограниченной ул. Северная, ул. 26 Партсъезда, ул. Российская, автодорогой "Челябинск-Октябрьское Октябрьского района	Стадия	Лист	Листов
							ДПТ	1	44
ГАП	Флитер					Содержание тома	ООО "Проектная мастерская "ГОРОД"		
ГИП	Михеева								

## СОСТАВ ПРОЕКТА

## Обозначение

Наименование

Примеч.

042.2023-001-ПМ

## ОСНОВНАЯ ЧАСТЬ. МАТЕРИАЛЫ ПО ОБОСНОВАНИЮ

## ПРОЕКТА МЕЖЕВАНИЯ ТЕРРИТОРИИ

**Согласовано:**

Взам.инв.№Подп. дата

Инв.№.подп.

042.2023-001-ПМ

Челябинская область, г. Копейск

Изм.	Кол.уч.	Лист	№ док.	Подпись	Дата
------	---------	------	--------	---------	------

Изменения в проект межевания территории,  
ограниченной ул. Северная, ул. 26 Партсъезда,  
ул. Российская, автодорогой "Челябинск-Октябрьское"  
Октябрьского района

Стадия	Лист	Листов
ДПТ	2	

## Состав проекта

ООО "Проектная  
мастерская "ГОРОД"

## ПРОЕКТ МЕЖЕВАНИЯ ТЕРРИТОРИИ

### 1. Общие данные

Территория, в отношении которой внесены изменения в документацию по планировке территории (проект межевания территории) расположена в центральной части Октябрьского жилого массива г. Копейска и ограничена с севера ул. Северная, с востока – ул. 26 Парстьезда, с юга – ул. Российская, с запада – автодорогой «Челябинск – Октябрьское Октябрьского района».

Согласно техническому заданию проектирование выполнялось в границах земельного участка с кадастровым номером 74:07:1303001:1504.

Необходимость внесения изменений в проект межевания связана с уточнением границ земельных участков, занимаемых объектами недвижимости - блокированными и многоквартирными жилыми домами микрорайона Премьера.

Параметры планируемых объектов капитального строительства, размещение которых предусмотрено ранее утвержденной документацией по планировке территории, сохранены без изменения.

Перечень координат характерных точек границ проектирования приведен в таб. 1.1.

### 2. Основания для проектирования

Основания для разработки проекта межевания территории:

- Муниципальный контракт № 277 от 10.07.2023;
- Техническое задание на разработку проекта внесения изменений в документацию по планировке территории (в части проекта межевания территории), ограниченной ул. Северная, ул. 26 Партьезда, ул. Российская, автодорогой «Челябинск – Октябрьское» Октябрьского района» г. Копейска.

### 3. Исходные данные для проектирования

Исходными данными для разработки проекта межевания территории являются:

- Генеральный план Копейского городского округа, утвержденный Собранием депутатов Копейского городского округа 29.02.2012 № 476-МО с изменениями 2021 года;
- Правила землепользования и застройки Копейского городского округа, утвержденные решением Собрания депутатов Копейского городского округа от 19.12.2012 №639-МО с изменениями 2023 года;
- Местные нормативы градостроительного проектирования муниципального образования «Копейский городской округ Челябинской области», утвержденными решением Собрания депутатов Копейского городского округа от 26.05.2021 № 202-МО (в редакции от 25.05.2022 № 506-МО);

					04.2.2023-001-ПМ	Лист
Изм.	Лист	№ докум	Подпись	Дата		3

- инструкция о порядке проектирования и установления красных линий в городах и других поселениях Российской Федерации от 01.07.1998 № РДС 30-201-98, принятой постановлением Государственного комитета Российской Федерации по жилищной и строительной политике от 06.04.1998 № 18-30, в части не противоречащей законодательству Российской Федерации;
- свод правил 42.13330.2016. Градостроительство. Планировка и застройка городских и сельских поселений. Актуализированная редакция СНиП 2.07.01.-89\*;
- Документация по планировке и межеванию территории, ограниченной ул. Северная, ул. 26 Партсъезда, ул. Российская, автодорогой «Челябинск-Октябрьское» в г. Копейске, утвержденной постановлением администрации городского округа от 28.11.2018 № 2970-п;
- постановление администрации Копейского городского округа Челябинской области от 26.04.2023 № 1520-п «О разработке проекта по внесению изменений в документацию по планировке территории (в части проекта межевания территории), ограниченной ул. Северная, ул. 26 Партсъезда, ул. Российская, автодорогой «Челябинск-Октябрьское» в г. Копейске;
- Муниципальная программа «Разработка (корректировка) документов территориального планирования и градостроительного зонирования, документации по планировке территории Копейского городского округа», утвержденная постановлением администрации Копейского городского округа от 18.10.2022 № 2706-п (в действующей редакции);
- кадастровый план территории (кадастровый квартал 74:07:1303001, 74:30:1001004).

#### **4. Цели и задачи проектирования**

Выделение элементов планировочной структуры, установление границ территорий общего пользования (внутриквартальные проезды), установление границ земельных участков под существующими и проектируемыми жилыми домами и иными объектами капитального строительства в соответствии с нормативами градостроительного проектирования, путем раздела земельного участка с кадастровым номером 74:07:1303001:1504, предоставленного для комплексного освоения в целях жилищного строительства.

#### **3. Характеристика проектируемой территории**

Территория, в отношении которой внесены изменения в проект межевания территории, расположена в границах земельного участка с кадастровым номером 74:07:1303001:1504.

					042.2023-001-ПМ	Лист
Изм.	Лист	№ докум	Подпись	Дата		4

В соответствии с Генеральным планом Копейского городского округа и Правилами землепользования и застройки территория проектирования в зоне Ж2- зона застройки малоэтажными жилыми домами.

Существующая застройка в границах проектирования представлена 2-х, 3-х этажными многоквартирными жилыми домами и домами блокированной застройки. В границах проектирования расположено здания трансформаторной подстанции, канализационной насосной станции, административное здание, здание автомойки.

В границах проектируемой территории имеются все виды инженерных коммуникаций.

Перечень координат характерных точек границ проектирования приведен в таб. 1.1.

Ведомость существующих земельных отводов приведена в таб. 1.2.

Ведомость существующих объектов капитального строительства приведена в таб.1.3.

### Перечень координат характерных точек границ проектирования таб. 1.1.

Обозначение характерных точек границ	Координаты, м	
	X	Y
1	2	3
n1	587482,59	2327390,39
n2	587472,35	2327791,43
n3	587468,44	2327931,50
n4	587199,29	2327918,36
n5	587036,42	2327923,80
n6	586914,52	2327912,64
n7	586917,47	2327890,33
n8	586909,05	2327863,25
n9	586862,48	2327729,95
n10	586851,64	2327682,20
n11	586921,69	2327647,38
n12	587080,01	2327543,94
n1	587482,59	2327390,39

### Ведомость существующих отводов Таб.1.2

№№ На плане	Кадастровый номер	Объект	Адрес	Площадь	Категория земель	Вид разрешенного использования земельного участка
1	<a href="#">74:07:1303001:1504</a>	Земельный участок	Челябинская область, г Копейск	224318 +/-0	Земли населенных пунктов	для комплексного освоения в целях жилищного строительства
2	<a href="#">74:30:1001004:444</a>	Земельный участок	456658, Челябинская область, г Копейск, ул Северная	7414 +/- 30	Земли населенных пунктов	Дошкольное, начальное и среднее общее образование
042.2023-001-ПМ						
Изм.	Лист	№ докум	Подпись	Дата	Лист	
					5	

3	<a href="#">74:07:1303001:2989</a> (Граница участка многоконтурная. Количество контуров - 2)	Земельный участок	Челябинская область, г Копейск, мкр Премьера, д 9	524 +/-8	Земли населенных пунктов	для эксплуатации многоквартирного жилого дома
4	<a href="#">74:07:1303001:2990</a>	Земельный участок	Челябинская область, г Копейск, мкр Премьера, д 9	131 +/-4	Земли населенных пунктов	для эксплуатации многоквартирного жилого дома
5	<a href="#">74:07:1303001:2992</a>	Земельный участок	Челябинская область, г Копейск, мкр Премьера, д 9	134 +/-4	Земли населенных пунктов	для эксплуатации многоквартирного жилого дома
6	<a href="#">74:07:1303001:2993</a>	Земельный участок	Челябинская область, г Копейск, мкр Премьера, д 9	125 +/-4	Земли населенных пунктов	для эксплуатации многоквартирного жилого дома
7	<a href="#">74:07:1303001:2994</a>	Земельный участок	Челябинская область, г Копейск, мкр Премьера, д 9	129 +/-4	Земли населенных пунктов	для эксплуатации многоквартирного жилого дома
8	<a href="#">74:07:1303001:2923</a>	Земельный участок	Челябинская область, г Копейск	1213 +/- 12	Земли населенных пунктов	для эксплуатации жилого дома блокированного типа
9	<a href="#">74:30:1001004:419</a>	Земельный участок	Челябинская область, г Копейск, мкр Премьера, д 8	116 +/- 2.85	Земли населенных пунктов	для эксплуатации жилого дома блокированного типа
10	<a href="#">74:30:1001004:420</a>	Земельный участок	Челябинская область, г Копейск, мкр Премьера, д 8	128 +/- 2.89	Земли населенных пунктов	для эксплуатации жилого дома блокированного типа
11	<a href="#">74:30:1001004:421</a>	Земельный участок	Челябинская область, г Копейск, мкр Премьера, д 8	245 +/- 3.3	Земли населенных пунктов	для эксплуатации жилого дома блокированного типа
12	<a href="#">74:30:1001004:422</a>	Земельный участок	Челябинская область, г Копейск, мкр Премьера, д 8	119 +/- 2.9	Земли населенных пунктов	для эксплуатации жилого дома блокированного типа
13	<a href="#">74:30:1001004:423</a>	Земельный участок	Челябинская область, г Копейск, мкр Премьера, д 8	124 +/- 2.92	Земли населенных пунктов	для эксплуатации жилого дома блокированного типа
14	<a href="#">74:30:1001004:424</a>	Земельный участок	Челябинская область, г Копейск, мкр Премьера, д 8	118 +/- 2.9	Земли населенных пунктов	для эксплуатации жилого дома блокированного типа
15	<a href="#">74:30:1001004:425</a>	Земельный участок	Челябинская область, г Копейск, мкр Премьера, д 8	132 +/- 2.92	Земли населенных пунктов	для эксплуатации жилого дома блокированного типа



16	<a href="#">74:30:1001004:418</a>	Земельный участок	Челябинская область, г Копейск, мкр Премьера, д 8	155 +/- 2.85	Земли населенных пунктов	для эксплуатации жилого дома блокированного типа
17	<a href="#">74:30:1001004:942</a>	Земельный участок	Челябинская область, г Копейск	1956 +/- 15	Земли населенных пунктов	участок для размещения объектов коммунально-бытового назначения (СТО, автомойка)
18	<a href="#">74:07:1303001:5</a>	Земельный участок	Местоположение Почтовый адрес ориентира: Челябинская область, г Копейск, ул 26-го Партсъезда, д 2	3571	Земли населенных пунктов	для строительства многоэтажного жилого дома
19	<a href="#">74:07:1303001:6</a>	Земельный участок	Местоположение установлено относительно ориентира, расположенного в границах участка. Почтовый адрес ориентира: Челябинская область, г Копейск, ул 26 Партсъезда, д 2А	2696	Земли населенных пунктов	для строительства многоэтажного жилого дома
20	<a href="#">74:07:1303001:7</a>	Земельный участок	Местоположение установлено относительно ориентира, расположенного в границах участка. Почтовый адрес ориентира: Челябинская область, г Копейск, ул 26-го Партсъезда, д 4	3956	Земли населенных пунктов	для строительства многоэтажного жилого дома
21	<a href="#">74:30:0000000:15742</a>	Земельный участок	Местоположение установлено относительно ориентира, расположенного в границах участка. Почтовый адрес ориентира: Челябинская область, г Копейск, ул 26-го Партсъезда, д 6	5767	Земли населенных пунктов	Многоэтажная жилая застройка

23	<a href="#">74:07:1303001:1513</a>	Земельный участок	Челябинская область, г Копейск, ул 26 Партсъезда	800 +/- 20	Земли населенных пунктов	Для завершения строительства мастерской по ремонту легкового автотранспорта
24	<a href="#">74:07:1303001:2801</a>	Земельный участок	Челябинская область, г Копейск, ул Российская	4500 +/- 23	Земли населенных пунктов	для строительства блочно-модульной котельной
25	<a href="#">74:07:1303001:1547</a>	Земельный участок	Челябинская область, г Копейск, ул Российская, 14	121 +/- 23	Земли населенных пунктов	для монтажа и эксплуатации кафе временного типа

### Ведомость существующих объектов капитального строительства

Таб.1.3

№№ На плане	Кадастровый номер	Объект	Адрес	Площадь	Кол-во квартир шт*	Кол-во жителей **	Площадь застройки М2
1	<a href="#">74:30:1001004:255</a>	Здание Многоквартирный жилой дом (МКД)	Челябинская область, г Копейск, мкр Премьера, д 34, кв б/н	площадь: 1125.1 кв.м	16	38	772
2	<a href="#">74:30:1001004:112</a>	Здание МКД	Челябинская область, г Копейск, мкр Премьера, д 25	площадь: 1519.2 кв.м	39	51	883
3	<a href="#">74:00:0000000:520</a>	Здание МКД	Челябинская область, г Копейск, мкр Премьера, д 20	площадь: 1516.1 кв.м	39	51	903
4	<a href="#">74:30:0000000:13348</a>	Здание МКД	Челябинская область, г Копейск, мкр Премьера, д 15	площадь: 1508,6 кв.м	39	51	908
5	<a href="#">74:00:0000000:508</a>	Здание Блокированный жилой дом (БЖД)	Челябинская область, г Копейск, мкр.Премьера, 10	площадь: 1096,7 кв.м	8	37	857
6	<a href="#">74:30:0000000:799</a>	Здание БЖД	Челябинская область, г Копейск, мкр Премьера, 5	площадь: 971,7 кв.м	8	32	730
7	<a href="#">74:30:0000000:1584</a>	Здание МКД	Челябинская область, г Копейск, мкр Премьера, 4	площадь: 988,0 кв.м	8	33	700
8	<a href="#">74:30:0000000:800</a>	Здание МКД	Челябинская область, г Копейск, мкр Премьера, д 9	площадь: 1343,6 кв.м	8	45	805
9	<a href="#">74:30:0000000:1577</a>	Здание БЖД	Челябинская область, г Копейск, мкр Премьера, 14	площадь: 1062,5 кв.м	8	37	750

					042.2023-001-ПМ			Лист
Изм.	Лист	№ докум	Подпись	Дата				8

10	<a href="#">74:30:0000000:3770</a>	Здание БЖД	Челябинская область, г Копейск, мкр Премьера, 19	площадь: 1051,6 кв.м	8	35	660
11	<a href="#">74:30:1001004:52</a>	Здание МКД	Челябинская область, г Копейск, мкр Премьера, д 24	площадь: 1522.3 кв.м	39	51	738
12	<a href="#">74:30:1001004:198</a>	Здание МКД	Челябинская область, г Копейск, мкр Премьера, д 29	площадь: 1508.5 кв.м	39	50	740
13	<a href="#">74:30:0000000:491</a>	Здание МКД	г Копейск, мкр Премьера, д 32	площадь: 1134.4 кв.м	16	38	792
14	<a href="#">74:30:0000000:575</a>	Здание МКД	Челябинская область, г Копейск, мкр Премьера, д 33	площадь: 1510.7 кв.м	39	50	748
15	<a href="#">74:30:1001004:162</a>	Здание МКД	Челябинская область, г Копейск, мкр Премьера, д 31	площадь: 1138.7 кв.м	16	38	780
16	<a href="#">74:30:1001004:95</a>	Здание МКД	Челябинская область, г Копейск, мкр Премьера, д 28	площадь: 1123.2 кв.м	16	37	780
17	<a href="#">74:07:1303001:2979</a>	Здание МКД	Челябинская область, г Копейск, мкр Премьера, д 23	площадь: 1531.1 кв.м	39	51	730
18	<a href="#">74:30:1001004:366</a>	Здание МКД	Челябинская область, г Копейск, мкр Премьера, д 18	площадь: 1740.6 кв.м	37	58	760
19	<a href="#">74:07:1303001:2924</a>	Здание БЖД	Челябинская область, г Копейск, мкр Премьера, д 13	площадь: 1050.8 кв.м	8	35	745
20	<a href="#">74:30:0000000:1565</a>	Здание МКД	Челябинская область, г Копейск, мкр Премьера, 8	площадь: 1465,0 кв.м	8	49	660
21	<a href="#">74:30:0000000:1569</a>	Здание БЖД	Челябинская область, г Копейск, мкр Премьера, 3	площадь: 969,5 кв.м	8	32	680
22	<a href="#">74:30:0000000:1580</a>	Здание	Челябинская область, г Копейск, мкр Премьера, д 2	площадь: 962,0 кв.м	8	32	720
23	<a href="#">74:30:0000000:3593</a>	Здание	Челябинская область, г Копейск, мкр Премьера, 7	площадь: 1485,5 кв.м	8	49	720
24	<a href="#">74:30:0000000:1560</a>	Здание	г Копейск, мкр Премьера, д 12	площадь: 1486,9 кв.м	8	49	690

25	<a href="#">74:07:1303001:2829</a>	Здание	Челябинская область, г Копейск, мкр Премьера, д 17	площадь: 1520,4 кв.м	31	51	766
26	<a href="#">74:07:1303001:2936</a>	Здание	Челябинская область, г Копейск, мкр Премьера, д 22	площадь: 1537,4 кв.м	39	51	721
27	<a href="#">74:07:1303001:2826</a>	Здание	Челябинская область, г Копейск, мкр Премьера, 27	площадь: 1058,9 кв.м	16	35	780
28	<a href="#">74:07:1303001:2825</a>	Здание	Челябинская область, г Копейск, мкр Премьера, 26	площадь: 1116,2 кв.м	16	37	780
29	<a href="#">74:30:0000000:11013</a>	Здание	Челябинская область, г Копейск, мкр Премьера, 21	площадь: 1496,2 кв.м	8	50	780
30	<a href="#">74:30:0000000:9765</a>	Здание	Челябинская область, г Копейск, мкр Премьера, 16	площадь: 1473,3 кв.м	8	50	780
31	<a href="#">74:30:0000000:1566</a>	Здание	Челябинская область, г Копейск, мкр Премьера, 11	площадь: 1550,0 кв.м	6	52	680
32	<a href="#">74:30:0000000:1579</a>	Здание	Челябинская область, г Копейск, мкр Премьера, 6	площадь: 1484,3 кв.м	8	50	680
33	<a href="#">74:30:0000000:1578</a>	Здание	Челябинская область, г Копейск, мкр Премьера, 1	площадь: 1476,7 кв.м	8	50	680
34	<a href="#">74:30:1001004:882</a>	Объект незавершенного строительства	Челябинская область, г Копейск, западнее улицы XXVI Партсъезда	площадь застройки: 743 кв.м			
35	<a href="#">74:30:1001004:493</a>	Здание	Челябинская область, г Копейск, мкр Премьера, д 36	площадь: 1885,6 кв.м	43	63	740
36	<a href="#">74:30:1001004:322</a>	Здание	Челябинская область, г Копейск, мкр Премьера, д 37, микрорайон Премьера, дом №37	площадь: 1556,1 кв.м	39	52	730
37	<a href="#">74:30:1001004:275</a>	Здание	Челябинская область, г Копейск, мкр Премьера, д 38	площадь: 1518,8 кв.м	39	51	740
38	<a href="#">74:30:1001004:544</a>	Здание	454000, Челябинская область, г Копейск, мкр	площадь: 1401 кв.м	17	47	770

042.2023-001-ПМ

Лист

10

			Премьера, д 44				
39	<a href="#">74:30:0000000:14012</a>	Здание	Челябинская область, г Копейск, мкр Премьера, 39	площадь: 1729,9 кв.м	39	58	740
40	<a href="#">74:00:0000000:754</a>	Здание административное	Челябинская область, г Копейск, мкр Премьера, 21а	площадь:369,3 кв.м			
41	<a href="#">74:00:0000000:755</a>	Здание автомойки	Челябинская область, г Копейск, мкр.Премьера, 1а	площадь: 292,5 кв.м			
42	<a href="#">74:30:1001004:272</a>	Здание хозблок	Челябинская область, г Копейск, мкр Премьера	площадь: 41.6 кв.м			
43	<a href="#">74:30:1001004:939</a>	Здание магазина	Челябинская область, г Копейск, ул. 26 Партсъезда, 6а	площадь: 541.1 кв.м			
44	<a href="#">74:07:1303001:3030</a>	Здание котельной	Челябинская область, г Копейск, мкр Премьера, д 25	площадь: 55.5 кв.м			
45	<a href="#">74:07:1303001:2843</a>	Здание котельной	Челябинская область, г Копейск, мкр Премьера, пристроенное здание к дому №5 в микрорайоне "Премьера"	площадь: 56.3 кв.м			
46	<a href="#">74:00:0000000:717</a>	Здание котельной	Челябинская область, г Копейск, мкр Премьера, 34	площадь: 53.3 кв.м			
47	<a href="#">74:30:1001004:272</a>	Здание котельной	Челябинская область, г Копейск, мкр Премьера	площадь: 41.6 кв.м			
41	<a href="#">74:30:0000000:1568</a>	Здание котельной	Челябинская область, г Копейск, мкр Премьера, 3	площадь: 55,4 кв.м			
43	<a href="#">74:07:1303001:2843</a>	Здание котельной	Челябинская область, г Копейск, мкр Премьера, 5	площадь: 56,3 кв.м			
45	<a href="#">74:30:0000000:7911</a>	Здание котельной	Челябинская область, г Копейск, мкр Премьера, 6	площадь: 54,8 кв.м			
51	<a href="#">74:30:0000000:1561</a>	Здание котельной	Челябинская область, г Копейск, мкр Премьера, 12	площадь: 55,9 кв.м			
56	<a href="#">74:30:0000000:1572</a>	Здание котельной	Челябинская область, г Копейск, мкр Премьера, 26	площадь: 69,7 кв.м			

04.2.2023-001-ПМ

Лист

11

48	<a href="#">74:30:1001004:904</a>	Сооружение	456600, Челябинская область, г Копейск, проезд южнее домов №№3, 8 (мкрн. Премьера)	протяженность: 98 м			
49	<a href="#">74:30:1001004:905</a>	Сооружение	456600, Челябинская область, г Копейск, вдоль домов 16-20 (мкрн. Премьера)	протяженность: 440 м			
50	<a href="#">74:30:1001004:906</a>	Сооружение	456600, Челябинская область, г Копейск, проезд южнее домов №№23, 28, 31 (мкрн. Премьера)	протяженность: 160 м			
51	<a href="#">74:30:1001004:907</a>	Сооружение	456600, Челябинская область, г Копейск, вдоль домов 6-11 (мкрн. Премьера)	протяженность: 382 м			
52	<a href="#">74:30:1001004:910</a>	Сооружение	456600, Челябинская область, г Копейск, проезд севернее домов №№5, 10, 15, 20 (мкрн. Премьера)	протяженность: 246 м			

ПРИМЕЧАНИЕ:

\* - количество квартир принято согласно разрешениям на ввод объектов в эксплуатацию

\*\* - расчет количества жителей выполнен из расчета 30м2 на 1 чел (согласно ранее утвержденной документации по планировке территории)

Изм.	Лист	№ докум	Подпись	Дата

042.2023-001-ПМ

Лист

12

## 6. Перечень и сведения об образуемых земельных участках

В составе настоящего проекта межевания территории выполнено образование 53 земельных участков, занимаемых многоквартирными жилыми домами микрорайона «Премьера», административным зданием, трансформаторными подстанциями, канализационной насосной станцией, для размещения магазина, для бытового обслуживания, для благоустройства территории и земельного участка, занимаемого землями общего пользования (улицы, проезды).

Все участки относятся к категории земель – земли населенного пункта. Ведомости координат образуемых земельных участков приведены в таблицах 3-55. Система координат МСК-74.

Образование земельных участков возможно путем раздела земельного участка с кадастровым номером 74:07:1303001:1504.

Планировочное решение жилой застройки, предусмотренное ранее утвержденной документацией по планировке территории, сохранено без изменения.

### Обоснование границ образуемых земельных участков:

В соответствии с Правилами землепользования и застройки Копейского городского округа образуемые земельные участки расположены в зоне Ж2 – зона застройки малоэтажными жилыми домами.

В границах проектирования расположено два вида жилой застройки:

- блокированные жилые дома;
- малоэтажные многоквартирные жилые дома.

Для зоны Ж2 Правилами землепользования и застройки не установлены предельные минимальные и максимальные размеры земельных участков.

Для расчета минимальной площади земельных участков, занимаемых блокированными жилыми домами, принята норма 100м<sup>2</sup> на 1 квартиру (без площади застройки) согласно СП 42.13330.2016 «Градостроительство» (приложение В) и с учетом фактического использования территории, прилегающей к жилым домам.

Для расчета минимальной площади земельных участков, занимаемых многоквартирными жилыми домами, принята норма в соответствии с Местными нормативами градостроительного проектирования муниципального образования «Копейский городской округ Челябинской области». Для многоквартирных жилых домов требуется устройство площадок различного функционального назначения минимальной общей площадью 3,1м<sup>2</sup>/чел:

-(площадок для игр детей дошкольного и школьного возраста–

0, / м <sup>2</sup> ;					042.2023-001-ПМ	Лист
Изм.	Лист	№ докум	Подпись	Дата		13

- площадок для отдыха взрослого населения – 0,1 м2
- площадок для занятия физкультурой – 2,0 м2
- для хозяйственных целей и выгула собак – 0,3 м2.

Расчет численности населения, проживающего в многоквартирных жилых домах, выполнен исходя из площади каждого жилого дома при норме жилищной обеспеченности 30м2/чел (норма соответствует ранее утвержденной документации по планировке территории).

Границы земельных участков установлены в соответствии с ранее утвержденной документацией по планировке территории и с учетом их фактического использования (установлены ограждения, выполнены элементы благоустройства).

*Настоящим проектом межевания определены границы следующих земельных участков, образуемых в результате раздела земельного участка с кадастровым номером 74:07:1303001:1504 :*

Таб.2

№ ЗУ На плане	Адрес земельного участка	Кадастровый номер/Площадь ОКСа	Кол-во квартир шт*	Кол-во жителей	Площадь застройки М2	Площадь ЗУ минимальная согласно расчету, м2	Площадь ЗУ, установлен. ПМ (м2)/№ таб.координат	ВРИ ЗУ
:ЗУ 1	Челябинская область, г Копейск, мкр Премьера, д 34, кв б/н	74:30:1001 004:255 1125.1 кв.м	16	38	772	889,8	3587,0 Таб.3	Малоэтажная многоквартирная жилая застройка
:ЗУ 2	Челябинская область, г Копейск, мкр Премьера, д 25	74:30:1001 004:112 1519.2 кв.м	39	51	883	1041,1	2246,0 Таб.4	Малоэтажная многоквартирная жилая застройка
:ЗУ 3	Челябинская область, г Копейск, мкр Премьера, д 20	74:00:0000 000:520 1516.1 кв.м	39	51	903	1061,1	2631,0 Таб.5	Малоэтажная многоквартирная жилая застройка
:ЗУ 4	Челябинская область, г Копейск, мкр Премьера, д 15	74:00:0000 000:13348 1508,6 кв.м	39	51	908	1066,1	2527,0 Таб.6	Малоэтажная многоквартирная жилая застройка
:ЗУ 5	Челябинская область, г Копейск, мкр.Премьера, 10	74:00:0000 000:508 1096,7 кв.м	8	37	857	1657,0	2535,0 Таб.7	Блокированная жилая застройка
:ЗУ 6	Челябинская область, г Копейск, мкр Премьера, 5	74:30:0000 000:799 971,7 кв.м	8	32	730	1530,0	2612,0 Таб.8	Блокированная жилая застройка
:ЗУ 7	Челябинская область, г Копейск, мкр Премьера, 4	74:30:0000 000:1584 988,0 кв.м	8	33	700	1500,0	2762,0 Таб.9	Малоэтажная многоквартирная жилая застройка

Изм.	Лист	№ докум	Подпись	Дата	042.2023-001-ПМ	14
------	------	---------	---------	------	-----------------	----



:ЗУ 8	Челябинская область, г Копейск, мкр Премьера, д 9	74:30:0000 000:800 1343,6 кв.м	8	45	805	1605,0	1579,0+ сущ.ЗУ в ЕГРН – 1213,0м2= =2792,0 Таб.10	Малоэтажн ая многоквар тирная жилая застройка	
:ЗУ 9	Челябинская область, г Копейск, мкр Премьера, 14	74:30:0000 000:1577 1062,5 кв.м	8	37	750	1550,0	2705,0 Таб.11	Блокирова нная жилая застройка	
:ЗУ 10	Челябинская область, г Копейск, мкр Премьера, 19	74:30:0000 000:3770 площадь: 1051,6 кв.м	8	35	660	1460,0	2812,0 Таб.12	Блокирова нная жилая застройка	
:ЗУ 11	Челябинская область, г Копейск, мкр Премьера, д 24	74:30:1001 004:52 площадь: 1522.3 кв.м	39	51	738	896,1	2496,0 Таб.13	Малоэтажн ая многоквар тирная жилая застройка	
:ЗУ 12	, г Копейск, мкр Премьера, д 29	74:30:1001 004:198 площадь: 1508.5 кв.м	39	50	740	895,0	2694,0 Таб.14	Малоэтажн ая многоквар тирная жилая застройка	
:ЗУ 13	г Копейск, мкр Премьера, д 32	74:30:0000 000:491 площадь: 1134.4 кв.м	16	38	792	909,8	3876,0 Таб.15	Малоэтажн ая многоквар тирная жилая застройка	
:ЗУ 14	Челябинская область, г Копейск, мкр Премьера, д 33	74:30:0000 000:575 площадь: 1510.7 кв.м	39	50	748	903,0	2054,0 Таб.16	Малоэтажн ая многоквар тирная жилая застройка	
:ЗУ 15	Челябинская область, г Копейск, мкр Премьера, д 31	74:30:1001 004:162 площадь: 1138.7 кв.м	16	38	780	897,8	3197,0 Таб.17	Малоэтажн ая многоквар тирная жилая застройка	
:ЗУ 16	Челябинская область, г Копейск, мкр Премьера, д 28	74:30:1001 004:95 площадь: 1123.2 кв.м	16	37	780	829,6	3369,0 Таб.18	Малоэтажн ая многоквар тирная жилая застройка	
:ЗУ 17	Челябинская область, г Копейск, мкр Премьера, д 23	74:07:1303 001:2979 площадь: 1531.1 кв.м	39	51	730	888,1	2505,0 Таб.19	Малоэтажн ая многоквар тирная жилая застройка	
:ЗУ 18	Челябинская область, г Копейск, мкр Премьера, д 18	74:30:1001 004:366 площадь: 1740.6 кв.м	37	58	760	939,8	2861,0 Таб.20	Малоэтажн ая многоквар тирная жилая застройка	
:ЗУ 19	Челябинская область, г	74:07:1303 001:2924	8	35	745	1545,0	2781,0 Таб.21	Блокирова нная жилая застройка	
	Копейск, мкр	площадь:						застройка	
								Лист	
Изм.	Лист	№ докум	Подпись	Дата	042.2023-001-ПМ				15

	Премьера, д 13	1050.8 кв.м						
:3У 20	Челябинская область, г Копейск, мкр Премьера, 8	74:30:0000 000:1565 площадь: 1465,0 кв.м	8	49	660	1460,0	1607,0+113 7 ЕГРН =2744,0 Таб.22	Малоэтажн ая многоквар тирная жилая застройка
:3У 21	Челябинская область, г Копейск, мкр Премьера, 3	74:30:0000 000:1569 площадь: 969,5 кв.м	8	32	680	1480,0	2688,0 Таб.23	Блокирова нная жилая застройка
:3У 22	Челябинская область, г Копейск, мкр Премьера, д 2	74:30:0000 000:1580 площадь: 962,0 кв.м	8	32	720	1520,0	2761,0 Таб.24	Малоэтажн ая многоквар тирная жилая застройка
:3У 23	Челябинская область, г Копейск, мкр Премьера, 7	74:30:0000 000:3593 площадь: 1485,5 кв.м	8	49	720	1520,0	2615,0 Таб.25	Блокирова нная жилая застройка
:3У 24	Челябинская область, г Копейск, мкр Премьера, д 12	74:30:0000 000:1560 площадь: 1486,9 кв.м	8	49	690	1490,0	2572,0 Таб.26	Блокирова нная жилая застройка
:3У 25	Челябинская область, г Копейск, мкр Премьера, д 17	74:07:1303 001:2829 площадь: 1520.4 кв.м	31	51	766	924,1	2688,0 Таб.27	Малоэтажн ая многоквар тирная жилая застройка
:3У 26	Челябинская область, г Копейск, мкр Премьера, д 22	74:07:1303 001:2936 площадь: 1537.4 кв.м	39	51	721	879,1	2664,0 Таб.28	Малоэтажн ая многоквар тирная жилая застройка
:3У 27	Челябинская область, г Копейск, мкр Премьера, 27	74:07:1303 001:2826 площадь: 1058,9 кв.м	16	35	780	829,6	3389,0 Таб.29	Малоэтажн ая многоквар тирная жилая застройка
:3У 28	Челябинская область, г Копейск, мкр Премьера, 26	74:07:1303 001:2825 площадь: 1116,2 кв.м	16	37	780	829,6	3341,0 Таб.30	Блокирова нная жилая застройка
:3У 29	Челябинская область, г Копейск, мкр Премьера, 21	74:30:0000 000:11013 площадь: 1496,2 кв.м	8	50	780	1580,0	2713,0 Таб.31	Блокирова нная жилая застройка
:3У 30	Челябинская область, г Копейск, мкр Премьера, 16	74:30:0000 000:9765 площадь: 1473,3 кв.м	8	50	780	1580,0	2622,0 Таб.32	Малоэтажн ая многоквар тирная жилая застройка
:3У 31	Челябинская область, г Копейск, мкр Премьера, 11	74:30:0000 000:1566 площадь: 1550,0 кв.м	6	52	680	1280,0	2824,0 Таб.33	Блокирова нная жилая застройка
:3У 32	Челябинская область, г Копейск, мкр Премьера, 6	74:30:0000 000:1579 площадь: 1484,3 кв.м	8	50	680	1280,0	2563,0 Таб.34	Блокирова нная жилая застройка
:3У 33	Челябинская область, г Копейск, мкр Премьера, 1	74:30:0000 000:1578 площадь: 1476,7 кв.м	8	50	680	1280,0	2773,0 Таб.35	Блокирова нная жилая застройка

Лист

04.2.2023-001-ПМ

16

Изм. Лист № докум Подпись Дата

:ЗУ 34	Челябинская область, г Копейск, западнее улицы XXVI Партсъезда	74:30:1001 004:882 площадь застройки: 743 кв.м					1942,0 Таб.36	Малоэтаж. многокв. жилая застройка
:ЗУ 35	Челябинская область, г Копейск, мкр Премьера, д 36	74:30:1001 004:493 площадь: 1885,6 кв.м	43	63	740	935,3	1993,0 Таб.37	Малоэтажная многоквартирная жилая застройка
:ЗУ 36	Челябинская область, г Копейск, мкр Премьера, д 37, микрорайон Премьера, дом №37	74:30:1001 004:322 площадь: 1556.1 кв.м	39	52	730	891,2	1904,0 Таб.38	Малоэтажная многоквартирная жилая застройка
:ЗУ 37	Челябинская область, г Копейск, мкр Премьера, д 38	74:30:1001 004:275 площадь: 1518.8 кв.м	39	51	740	898,1	2149,0 Таб.39	Малоэтажная многоквартирная жилая застройка
:ЗУ 38	454000, Челябинская область, г Копейск, мкр Премьера, д 44	74:30:1001 004:544 площадь: 1401 кв.м	17	47	770	915,7	3836,0 Таб.40	Блокированная жилая застройка
:ЗУ 39	Челябинская область, г Копейск, мкр Премьера, 39	74:30:0000 000:14012 площадь: 1729,9 кв.м	39	58	740	919,8	2344,0 Таб.41	Малоэтажная многоквартирная жилая застройка
:ЗУ 40	Челябинская область, г Копейск, мкр Премьера, 21а	74:00:0000 000:754 Площадь 369,3м2 Административное здание	-	-	-	-	652,0 Таб.42	Коммунальное обслуживание
:ЗУ 41	Челябинская обл., г. Копейск, мкр. Премьера	Предприятие торговли	-	-	-	-	2173,0 Таб.43	Магазины
:ЗУ 42	Челябинская обл., г. Копейск, мкр. Премьера	Трансформаторная подстанция	-	-	-	-	38,0 Таб.44	Предоставление коммунальных услуг
:ЗУ 43	Челябинская обл., г. Копейск, мкр. Премьера	КНС	-	-	-	-	32,0 Таб.45	Предоставление коммунальных услуг
:ЗУ 44	Челябинская обл., г. Копейск, мкр. Премьера	Трансформаторная подстанция	-	-	-	-	115,0 Таб.46	Предоставление коммунальных услуг
:ЗУ 45	Челябинская обл., г. Копейск, мкр. Премьера	Трансформаторная подстанция	-	-	-	-	119,0 Таб.47	Предоставление коммунальных услуг
:ЗУ 46	Челябинская обл., г. Копейск, мкр. Премьера	Предприятие бытового обслуживания	-	-	-	-	625,0 Таб.48	Бытовое обслуживание
								Лист
						04.2.2023-001-ПМ		17
Изм.	Лист	№ докум	Подпись	Дата				

:ЗУ 47	Челябинская обл., г. Копейск, мкр. Премьера	Торговый комплекс	-	-	-	-	2787,0 Таб.49	Магазины
:ЗУ 48	Челябинская обл., г. Копейск, мкр. Премьера	гаражи	-	-	-	-	412,0 Таб.50	Хранение автотрансп орта
:ЗУ 49	Челябинская обл., г. Копейск, мкр. Премьера	гаражи	-	-	-	-	1488,0 Таб.51	Хранение автотрансп орта
:ЗУ 50	Челябинская обл., г. Копейск, мкр. Премьера	Благоустро йство территори и	-	-	-	-	20451,0 Таб.52	Благоустро йство территори и
:ЗУ 51	Челябинская обл., г. Копейск, мкр. Премьера	Хозблок	-	-	-	-	56,0 Таб.53	Хранение автотрансп орта
:ЗУ 52	Челябинская обл., г. Копейск, мкр. Премьера	Дороги, проезды	-	-	-	-	71055,0 Таб.54	Улично- дорожная сеть
:ЗУ 53	Челябинская обл., г. Копейск, мкр. Премьера	Для комплексн ого освоения вв целях жилищ.стр- ва	-	-	-	-	20439,0 Таб.55	Малоэтажн ая многокварт ирная жилая застройка
	Примечание: цветом выделены жилые дома блокированной застройки согласно ранее утвержденной ДПТ							

Образование данных земельных участков возможно путем раздела земельного участка с кадастровым номером 74:07:1303001:1504, предоставленного для комплексного освоения в целях жилищного строительства согласно ст. 11.4 Земельного кодекса РФ.

Виды разрешенного использования образуемых земельных участков соответствуют Градостроительным регламентам для зоны Ж2 и фактическому использованию земельных участков.

Система координат – МСК 74.

Категория земель – земли населенного пункта.

Ведомости координат образованных земельных участков:

Таб. 3 :ЗУ1

Обозначение характерных точек границ	Координаты, м	
	Х	У
1	2	3
н211	587452,31	2327451,74
н212	587454,46	2327453,54
н199	587453,40	2327475,78
н200	587453,39	2327476,74
н201	587452,36	2327499,09
н202	587449,98	2327500,57
н203	587381,71	2327497,55
н204	587378,61	2327493,84
н205	587379,66	2327466,70
н206	587379,54	2327465,15
н207	587379,81	2327455,06
н208	587380,80	2327452,44
н209	587381,88	2327450,84
н210	587383,84	2327449,23
н211	587452,31	2327451,74
н212	587454,46	2327453,54
н211	587452,31	2327451,74

Таб. 4 :ЗУ2

Обозначение характерных точек границ	Координаты, м	
	Х	У
1	2	3
н213	587444,51	2327626,25
н380	587444,53	2327662,30
н379	587379,34	2327661,11
н216	587379,85	2327632,56
н217	587391,22	2327626,81
н213	587444,51	2327626,25

Таб.5 ЗУ3

Обозначение характерных точек границ	Координаты, м	
	Х	У
1	2	3
н363	587440,28	2327721,81
н222	587440,26	2327765,15
н225	587379,37	2327765,00
н364	587379,47	2327721,81
н363	587440,28	2327721,81
н25	587406,63	2327742,20
н26	587406,80	2327743,15
н27	587408,17	2327742,89
н28	587407,95	2327741,88
н25	587406,63	2327742,20

Таб.6 :ЗУ4

Обозначение характерных точек границ	Координаты, м	
	Х	У
1	2	3
н222	587440,26	2327765,15
н223	587440,25	2327807,00
н224	587379,49	2327806,24
н225	587379,37	2327765,00
н222	587440,26	2327765,15

Таб.7 :ЗУ5

Обозначение характерных точек границ	Координаты, м	
	Х	У
1	2	3
н226	587439,95	2327831,56
н230	587439,94	2327873,71
н234	587378,99	2327873,02
н229	587379,61	2327831,57
н226	587439,95	2327831,56

Таб.8 :ЗУ6

Обозначение характерных точек границ	Координаты, м	
	Х	У
1	2	3
н230	587439,94	2327873,71
н231	587439,91	2327916,22
н232	587378,35	2327915,71
н233	587378,51	2327894,29
н234	587378,99	2327873,02
н230	587439,94	2327873,71
н33	587437,76	2327876,19
н34	587437,93	2327877,19
н35	587439,40	2327876,97
н36	587439,25	2327876,01
н33	587437,76	2327876,19

Таб.9 :ЗУ7

Обозначение характерных точек границ	Координаты, м	
	Х	У
1	2	3
н44	587360,21	2327873,45
н236	587359,78	2327893,60
н237	587359,82	2327895,85
н238	587359,45	2327915,33
н305	587292,33	2327913,45
н55	587293,14	2327873,01
н44	587360,21	2327873,45

Таб.10 :ЗУ8

Обозначение характерных точек границ	Координаты, м	
	Х	У
1	2	3
н39	587360,77	2327831,57
н40	587360,52	2327850,55
н41	587302,04	2327850,54
н42	587301,77	2327871,29
н43	587360,24	2327871,31
н44	587360,21	2327873,45
н55	587293,14	2327873,01
н54	587293,69	2327831,64
н39	587360,77	2327831,57

Таб.11 :ЗУ9

Обозначение характерных точек границ	Координаты, м	
	Х	У
1	2	3
н252	587361,62	2327764,10
н247	587361,39	2327784,11
н248	587361,22	2327805,02
н297	587294,88	2327803,80
н296	587295,05	2327763,29
н252	587361,62	2327764,10

Таб.12 :ЗУ10

Обозначение характерных точек границ	Координаты, м	
	Х	У
1	2	3
н365	587362,48	2327721,81
н252	587361,62	2327764,10
н296	587295,05	2327763,29
н366	587294,79	2327721,81
н365	587362,48	2327721,81

Таб.13 :ЗУ11

Обозначение характерных точек границ	Координаты, м	
	Х	У
1	2	3
н255	587364,68	2327624,38
н378	587364,36	2327660,84
н377	587295,86	2327659,58
н288	587296,77	2327622,87
н255	587364,68	2327624,38

Таб.14 :3У12

Обозначение характерных точек границ	Координаты, м	
	Х	У
1	2	3
н259	587365,89	2327569,86
н260	587364,76	2327609,81
н282	587297,34	2327608,40
н281	587298,17	2327568,63
н259	587365,89	2327569,86

Таб. 15 :3У13

Обозначение характерных точек границ	Координаты, м	
	Х	У
1	2	3
н263	587301,91	2327500,09
н264	587367,24	2327501,32
н265	587366,04	2327560,36
н266	587300,23	2327558,79
н278	587300,39	2327552,54
н277	587301,12	2327507,45
н263	587301,91	2327500,09
н13	587360,00	2327544,10
н14	587361,32	2327543,59
н15	587361,00	2327542,67
н16	587359,77	2327543,15
н13	587360,00	2327544,10

Таб.16 :3У 14

Обозначение характерных точек границ	Координаты, м	
	Х	У
1	2	3
н269	587368,28	2327454,81
н270	587367,41	2327490,66
н271	587302,20	2327488,51
н272	587302,71	2327466,62
н273	587339,30	2327454,81
н269	587368,28	2327454,81
н9	587344,91	2327478,61
н10	587345,15	2327479,54
н11	587346,41	2327479,25
н12	587346,22	2327478,26
н9	587344,91	2327478,61

					042.2023-001-ПМ	Лист
Изм.	Лист	№ докум	Подпись	Дата		22



Таб.17 :ЗУ15

Обозначение характерных точек границ	Координаты, м	
	Х	У
1	2	3
н277	587301,12	2327507,45
н278	587300,39	2327552,54
н279	587229,63	2327550,93
н280	587230,34	2327505,69
н277	587301,12	2327507,45

Таб.18 :ЗУ16

Обозначение характерных точек границ	Координаты, м	
	Х	У
1	2	3
н281	587298,17	2327568,63
н282	587297,34	2327608,40
н80	587243,36	2327607,50
н284	587240,54	2327606,87
н285	587228,75	2327606,66
н286	587229,53	2327557,10
н287	587288,14	2327558,59
н281	587298,17	2327568,63

Таб.19 :ЗУ17

Обозначение характерных точек границ	Координаты, м	
	Х	У
1	2	3
н288	587296,77	2327622,87
н377	587295,86	2327659,58
н376	587227,95	2327658,34
н291	587228,52	2327621,48
н288	587296,77	2327622,87

Таб.20 :ЗУ18

Обозначение характерных точек границ	Координаты, м	
	Х	У
1	2	3
н366	587294,79	2327721,81
н296	587295,05	2327763,29
н299	587225,82	2327763,14
н295	587225,82	2327721,81
н366	587294,79	2327721,81

Таб.21 :3У19

Обозначение характерных точек границ	Координаты, м	
	Х	У
1	2	3
н296	587295,05	2327763,29
н297	587294,88	2327803,80
н298	587225,82	2327803,07
н299	587225,82	2327763,14
н296	587295,05	2327763,29

Таб.22 :3У20

Обозначение характерных точек границ	Координаты, м	
	Х	У
1	2	3
н54	587293,69	2327831,64
н55	587293,14	2327873,01
н56	587226,10	2327871,93
н57	587226,11	2327869,45
н58	587284,74	2327870,75
н59	587285,01	2327851,65
н60	587226,47	2327849,70
н61	587226,16	2327849,70
н62	587226,20	2327831,59
н54	587293,69	2327831,64

Таб.23 :3У21

Обозначение характерных точек границ	Координаты, м	
	Х	У
1	2	3
н55	587293,14	2327873,01
н305	587292,33	2327913,45
н306	587226,01	2327912,11
н56	587226,10	2327871,93
н55	587293,14	2327873,01

Таб.24 :3У22

Обозначение характерных точек границ	Координаты, м	
	Х	У
1	2	3
н6	587207,92	2327870,92
н2	587207,92	2327911,42
н3	587140,08	2327911,10
н7	587140,42	2327870,02
н6	587207,92	2327870,92

Таб.25 :3У23

Обозначение характерных точек границ	Координаты, м	
	X	Y
1	2	3
н5	587207,92	2327831,54
н6	587207,92	2327870,92
н7	587140,42	2327870,02
н8	587141,08	2327831,54
н5	587207,92	2327831,54

Таб.26 :3У24

Обозначение характерных точек границ	Координаты, м	
	X	Y
1	2	3
н321	587207,92	2327763,60
н317	587207,92	2327802,79
н352	587142,03	2327801,92
н351	587142,55	2327762,75
н321	587207,92	2327763,60

Таб.27 :3У25

Обозначение характерных точек границ	Координаты, м	
	X	Y
1	2	3
н368	587207,87	2327721,78
н321	587207,92	2327763,60
н351	587142,55	2327762,75
н350	587142,58	2327760,74
н369	587143,40	2327721,78
н368	587207,87	2327721,78

Таб.28 :3У26

Обозначение характерных точек границ	Координаты, м	
	X	Y
1	2	3
н325	587211,35	2327619,67
н375	587211,34	2327658,33
н374	587142,90	2327658,33
н342	587143,15	2327619,02
н325	587211,35	2327619,67

Таб.29 :ЗУ27

Обозначение характерных точек границ	Координаты, м	
	Х	У
1	2	3
н329	587211,99	2327556,96
н330	587211,08	2327606,27
н395	587143,28	2327605,81
н394	587143,93	2327555,34
н329	587211,99	2327556,96

Таб.30 :ЗУ28

Обозначение характерных точек границ	Координаты, м	
	Х	У
1	2	3
н394	587143,93	2327555,34
н395	587143,28	2327605,81
н404	587141,47	2327605,78
н403	587141,49	2327597,24
н398	587134,99	2327597,13
н405	587134,81	2327605,71
н400	587075,55	2327605,02
н401	587076,09	2327559,64
н402	587084,11	2327554,71
н394	587143,93	2327555,34

Таб.31 :ЗУ29

Обозначение характерных точек границ	Координаты, м	
	Х	У
1	2	3
н342	587143,15	2327619,02
н374	587142,90	2327658,33
н373	587074,91	2327658,33
н345	587075,40	2327617,68
н342	587143,15	2327619,02

Таб.32 :ЗУ30

Обозначение характерных точек границ	Координаты, м	
	Х	У
1	2	3
н369	587143,40	2327721,78
н350	587142,58	2327760,74
н354	587074,14	2327759,25
н370	587074,64	2327721,78
н369	587143,40	2327721,78

Таб.33 :3У31

Обозначение характерных точек границ	Координаты, м	
	X	Y
1	2	3
н350	587142,58	2327760,74
н351	587142,55	2327762,75
н352	587142,03	2327801,92
н353	587073,58	2327800,58
н354	587074,14	2327759,25
н350	587142,58	2327760,74

Таб.34 :3У32

Обозначение характерных точек границ	Координаты, м	
	X	Y
1	2	3
н8	587141,08	2327831,54
н7	587140,42	2327870,02
н362	587072,86	2327868,89
н358	587073,46	2327831,55
н8	587141,08	2327831,54

Таб.35 :3У33

Обозначение характерных точек границ	Координаты, м	
	X	Y
1	2	3
н7	587140,42	2327870,02
н3	587140,08	2327911,10
н361	587072,20	2327909,67
н362	587072,86	2327868,89
н7	587140,42	2327870,02

Таб.36 :3У34

Обозначение характерных точек границ	Координаты, м	
	X	Y
1	2	3
н274	587048,78	2327842,17
н275	587048,37	2327873,98
н276	586987,63	2327873,20
н277	586988,11	2327841,06
н274	587048,78	2327842,17

Таб.37 :ЗУ35

Обозначение характерных точек границ	Координаты, м	
	X	Y
1	2	3
n283	587049,47	2327786,88
n279	587049,08	2327819,66
n280	586988,36	2327818,61
n284	586988,59	2327785,83
n283	587049,47	2327786,88

Таб.38 :ЗУ36

Обозначение характерных точек границ	Координаты, м	
	X	Y
1	2	3
n282	587049,97	2327755,66
n283	587049,47	2327786,88
n284	586988,59	2327785,83
n285	586988,86	2327754,61
n282	587049,97	2327755,66

Таб.39 :ЗУ37

Обозначение характерных точек границ	Координаты, м	
	X	Y
1	2	3
n146	587050,77	2327697,36
n287	587050,17	2327732,66
n288	586989,06	2327731,61
n289	586989,37	2327696,75
n146	587050,77	2327697,36

Таб.40 :ЗУ38

Обозначение характерных точек границ	Координаты, м	
	X	Y
1	2	3
n290	586987,13	2327606,67
n300	587003,59	2327633,21
n292	587009,79	2327642,33
n293	586975,17	2327673,21
n294	586966,91	2327680,24
n295	586927,35	2327683,56
n296	586922,19	2327649,35
n297	586929,76	2327644,38
n290	586987,13	2327606,67

Таб.41 :ЗУ39

Обозначение характерных точек границ	Координаты, м	
	X	Y
1	2	3
n298	587057,69	2327592,96
n299	587057,53	2327606,23
n300	587003,59	2327633,21
n301	586987,13	2327606,67
n302	587044,61	2327568,89
n298	587057,69	2327592,96

Таб.42 :ЗУ40

Обозначение характерных точек границ	Координаты, м	
	X	Y
1	2	3
n303	587051,49	2327644,68
n304	587025,56	2327644,21
n305	587025,16	2327669,30
n306	587051,07	2327669,88
n303	587051,49	2327644,68

Таб.43 :ЗУ41

Обозначение характерных точек границ	Координаты, м	
	X	Y
1	2	3
n307	587476,46	2327435,01
n308	587370,83	2327433,08
n309	587475,03	2327393,85
n307	587476,46	2327435,01

Таб.44 :ЗУ42

Обозначение характерных точек границ	Координаты, м	
	X	Y
1	2	3
n310	587462,98	2327475,42
n311	587462,67	2327484,11
n312	587458,29	2327483,96
n313	587458,60	2327475,27
n310	587462,98	2327475,42

Таб.45 :ЗУ43

Обозначение характерных точек границ	Координаты, м	
	Х	У
1	2	3
н314	587463,37	2327497,06
н315	587463,04	2327503,58
н316	587458,22	2327503,34
н317	587458,55	2327496,81
н314	587463,37	2327497,06

Таб.46 :ЗУ44

Обозначение характерных точек границ	Координаты, м	
	Х	У
1	2	3
н318	587375,66	2327907,97
н319	587375,52	2327916,75
н320	587362,37	2327916,54
н321	587362,51	2327907,76
н318	587375,66	2327907,97

Таб.47 :ЗУ45

Обозначение характерных точек границ	Координаты, м	
	Х	У
1	2	3
н322	587042,34	2327879,19
н323	587042,12	2327892,67
н324	587033,27	2327892,52
н325	587033,49	2327879,04
н322	587042,34	2327879,19

Таб.48 :ЗУ46

Обозначение характерных точек границ	Координаты, м	
	Х	У
1	2	3
н326	587296,90	2327468,95
н327	587296,82	2327491,36
н328	587241,08	2327491,26
н326	587296,90	2327468,95



Таб.49 :ЗУ47

Обозначение характерных точек границ	Координаты, м	
	X	Y
1	2	3
н329	587212,21	2327549,71
н330	587146,40	2327549,07
н331	587146,74	2327519,63
н332	587212,39	2327494,24
н329	587212,21	2327549,71

Таб.50 :ЗУ48

Обозначение характерных точек границ	Координаты, м	
	X	Y
1	2	3
н333	587452,83	2327910,83
н334	587445,42	2327910,68
н335	587446,54	2327855,12
н336	587453,95	2327855,27
н333	587452,83	2327910,83

Таб.51 :ЗУ49

Обозначение характерных точек границ	Координаты, м	
	X	Y
1	2	3
н337	587473,73	2327721,60
н338	587461,39	2327721,47
н339	587459,96	2327852,25
н340	587470,38	2327852,29
н337	587473,73	2327721,60

Таб.52 :ЗУ 50

Обозначение характерных точек границ	Координаты, м	
	Х	У
1	2	3
н363	587440,28	2327721,81
н364	587379,47	2327721,81
н365	587362,48	2327721,81
н366	587294,79	2327721,81
н295	587225,82	2327721,81
н368	587207,87	2327721,78
н369	587143,40	2327721,78
н370	587074,64	2327721,78
н388	587074,78	2327688,16
н389	587074,81	2327681,64
н373	587074,91	2327658,33
н374	587142,90	2327658,33
н375	587211,34	2327658,33
н376	587227,95	2327658,34
н377	587295,86	2327659,58
н378	587364,36	2327660,84
н379	587379,34	2327661,11
н380	587444,53	2327662,30
н393	587441,91	2327699,00
н383	587441,50	2327704,77
н363	587440,28	2327721,81
н383	587441,50	2327704,77
н384	587396,84	2327704,51
н385	587334,69	2327702,61
н386	587189,26	2327696,41
н387	587088,63	2327688,68
н388	587074,78	2327688,16
н389	587074,81	2327681,64
н390	587089,50	2327682,05
н391	587189,43	2327689,54
н392	587395,69	2327698,24
н393	587441,91	2327699,00
н383	587441,50	2327704,77
н21	587390,21	2327674,49
н22	587390,52	2327675,51
н23	587391,76	2327675,11
н24	587391,44	2327674,12
н21	587390,21	2327674,49

Таб.53 :ЗУ 51

Обозначение характерных точек границ	Координаты, м	
	Х	У
1	2	3
н403	587141,49	2327597,24
н404	587141,47	2327605,78
н405	587134,81	2327605,71
н406	587134,99	2327597,13
н403	587141,49	2327597,24

Таб.54 :ЗУ 52

Обозначение характерных точек границ	Координаты, м	
	Х	У
1	2	3
н393	587441,91	2327699,00
н380	587444,53	2327662,30
н213	587444,51	2327626,25
н217	587391,22	2327626,81
н216	587379,85	2327632,56
н379	587379,34	2327661,11
н378	587364,36	2327660,84
н255	587364,68	2327624,38
н288	587296,77	2327622,87
н291	587228,52	2327621,48
н376	587227,95	2327658,34
н375	587211,34	2327658,33
н325	587211,35	2327619,67
н342	587143,15	2327619,02
н345	587075,40	2327617,68
н373	587074,91	2327658,33
н389	587074,81	2327681,64
н18	587034,36	2327680,52
н19	586973,62	2327679,68
н294	586966,91	2327680,24
н293	586975,17	2327673,21
н292	587009,79	2327642,33
н23	587003,59	2327633,21
н299	587057,53	2327606,23
н298	587057,69	2327592,96
н302	587044,61	2327568,89
н27	587080,71	2327545,16
н331	587146,74	2327519,63
н330	587146,40	2327549,07
н329	587212,21	2327549,71
н332	587212,39	2327494,24
н32	587321,96	2327451,87
н33	587359,92	2327437,19
н308	587370,83	2327433,08
н307	587476,46	2327435,01
н309	587475,03	2327393,85

						042.2023-001-ПМ	Лист
Изм.	Лист	№ докум	Подпись	Дата			33

[illegible]

[illegible]

н310	587462,98	2327475,42
н311	587462,67	2327484,11
н312	587458,29	2327483,96
н313	587458,60	2327475,27
н310	587462,98	2327475,42
н326	587296,90	2327468,95
н327	587296,82	2327491,36
н328	587241,08	2327491,26
н326	587296,90	2327468,95
н400	587075,55	2327605,02
н401	587076,09	2327559,64
н402	587084,11	2327554,71
н394	587143,93	2327555,34
н329	587211,99	2327556,96
н330	587211,08	2327606,27
н395	587143,28	2327605,81
н400	587075,55	2327605,02
н303	587051,49	2327644,68
н306	587051,07	2327669,88
н305	587025,16	2327669,30
н304	587025,56	2327644,21
н303	587051,49	2327644,68
н287	587050,17	2327732,66
н288	586989,06	2327731,61
н289	586989,37	2327696,75
н146	587050,77	2327697,36
н287	587050,17	2327732,66
н282	587049,97	2327755,66
н283	587049,47	2327786,88
н279	587049,08	2327819,66
н280	586988,36	2327818,61
н284	586988,59	2327785,83
н285	586988,86	2327754,61
н282	587049,97	2327755,66
н275	587048,37	2327873,98
н274	587048,78	2327842,17
н277	586988,11	2327841,06
н276	586987,63	2327873,20
н275	587048,37	2327873,98
н322	587042,34	2327879,19
н323	587042,12	2327892,67
н324	587033,27	2327892,52
н325	587033,49	2327879,04
н322	587042,34	2327879,19

Изм.	Лист	№ докум	Подпись	Дата	042.2023-001-ПМ	Лист
						36

н5	587207,92	2327831,54				
н2	587207,92	2327911,42				
н3	587140,08	2327911,10				
н361	587072,20	2327909,67				
н362	587072,86	2327868,89				
н358	587073,46	2327831,55				
н5	587207,92	2327831,54				
н39	587360,77	2327831,57				
н40	587360,52	2327850,55				
н44	587360,21	2327873,45				
н236	587359,78	2327893,60				
н237	587359,82	2327895,85				
н238	587359,45	2327915,33				
н305	587292,33	2327913,45				
н306	587226,01	2327912,11				
н56	587226,10	2327871,93				
н62	587226,20	2327831,59				
н54	587293,69	2327831,64				
н39	587360,77	2327831,57				
н318	587375,66	2327907,97				
н319	587375,52	2327916,75				
н320	587362,37	2327916,54				
н321	587362,51	2327907,76				
н318	587375,66	2327907,97				
н226	587439,95	2327831,56				
н230	587439,94	2327873,71				
н231	587439,91	2327916,22				
н232	587378,35	2327915,71				
н233	587378,51	2327894,29				
н234	587378,99	2327873,02				
н229	587379,61	2327831,57				
н226	587439,95	2327831,56				
н336	587453,95	2327855,27				
н335	587446,54	2327855,12				
н334	587445,42	2327910,68				
н333	587452,83	2327910,83				
н336	587453,95	2327855,27				
н9	587344,91	2327478,61				
н10	587345,15	2327479,54				
н11	587346,41	2327479,25				
н12	587346,22	2327478,26				
н9	587344,91	2327478,61				
н13	587360,00	2327544,10				
н14	587361,32	2327543,59				
н15	587361,00	2327542,67				
н16	587359,77	2327543,15				
н13	587360,00	2327544,10				
Изм.	Лист	№ докум	Подпись	Дата	042.2023-001-ПМ	
					Лист	37

n17	587376,34	2327611,57
n18	587376,62	2327612,48
n19	587377,41	2327611,99
n20	587377,20	2327610,97
n17	587376,34	2327611,57
n29	587422,62	2327809,60
n30	587422,91	2327810,55
n31	587424,26	2327810,34
n32	587424,08	2327809,39
n29	587422,62	2327809,60
n33	587437,76	2327876,19
n34	587437,93	2327877,19
n35	587439,40	2327876,97
n36	587439,25	2327876,01
n33	587437,76	2327876,19

Таб.55 :ЗУ53

Обозначение характерных точек границ	Координаты, м	
	Х	У
1	2	3
n1	586973,43	2327686,38
n2	586969,02	2327917,51
n3	586914,76	2327912,46
n4	586917,56	2327890,33
n5	586909,19	2327863,05
n6	586862,80	2327729,87
n7	586852,19	2327683,42
n8	586851,94	2327682,33
n9	586914,74	2327651,89
n10	586923,60	2327691,49
n11	586928,31	2327691,09
n12	586972,50	2327686,38
n1	586973,43	2327686,38

## 7. Красные линии

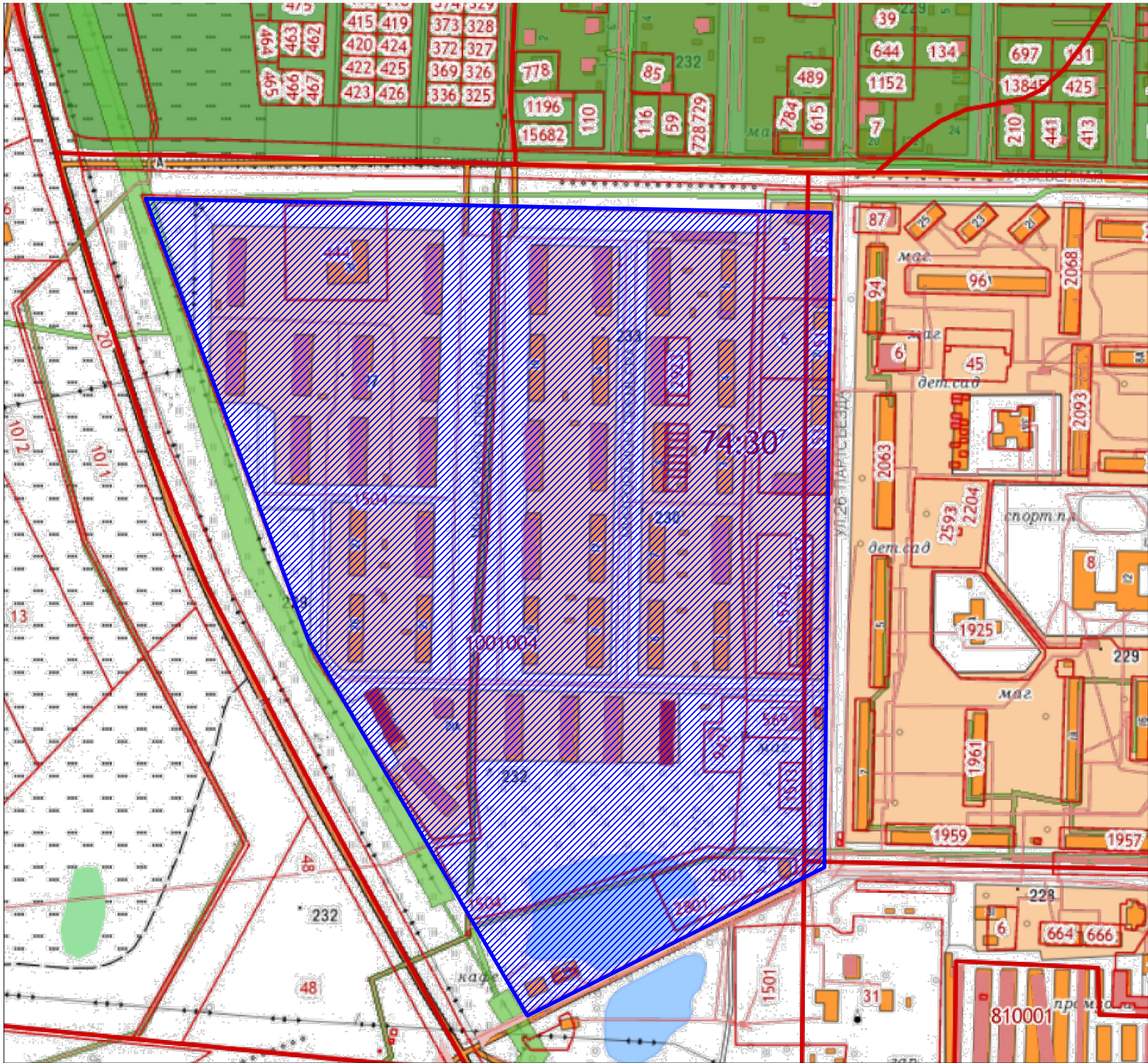
С целью исключения технической ошибки в подсчетах координат, с учетом сведений из ЕГРН об объектах капитального строительства, настоящим проектом межевания выполнена корректировка координат красных линий, установленных ранее утвержденной документацией по планировке территории. Координаты красных линий приведены на разбивочном чертеже красных линий.

					042.2023-001-ПМ	Лист
Изм.	Лист	№ докум	Подпись	Дата		38



СХЕМА РАЗМЕЩЕНИЯ ПЛАНИРУЕМОЙ ТЕРРИТОРИИ В СТРУКТУРЕ ГОРОДА

С  
Ю



Согласовано:

Взам. инв. №

Подп. дата

Инв. № подл.

042.2023-001-ПМ

Челябинская обл., г. Копейск

Изм. Кол.уч Лист № док. Подпись Дата

Изменения в проект межевания территории, ограниченной ул. Северная, ул. 26 Партсъезда, ул. Российская, автодорогой "Челябинск-Октябрьское Октябрьского района

Стадия Лист Листов  
Р 39

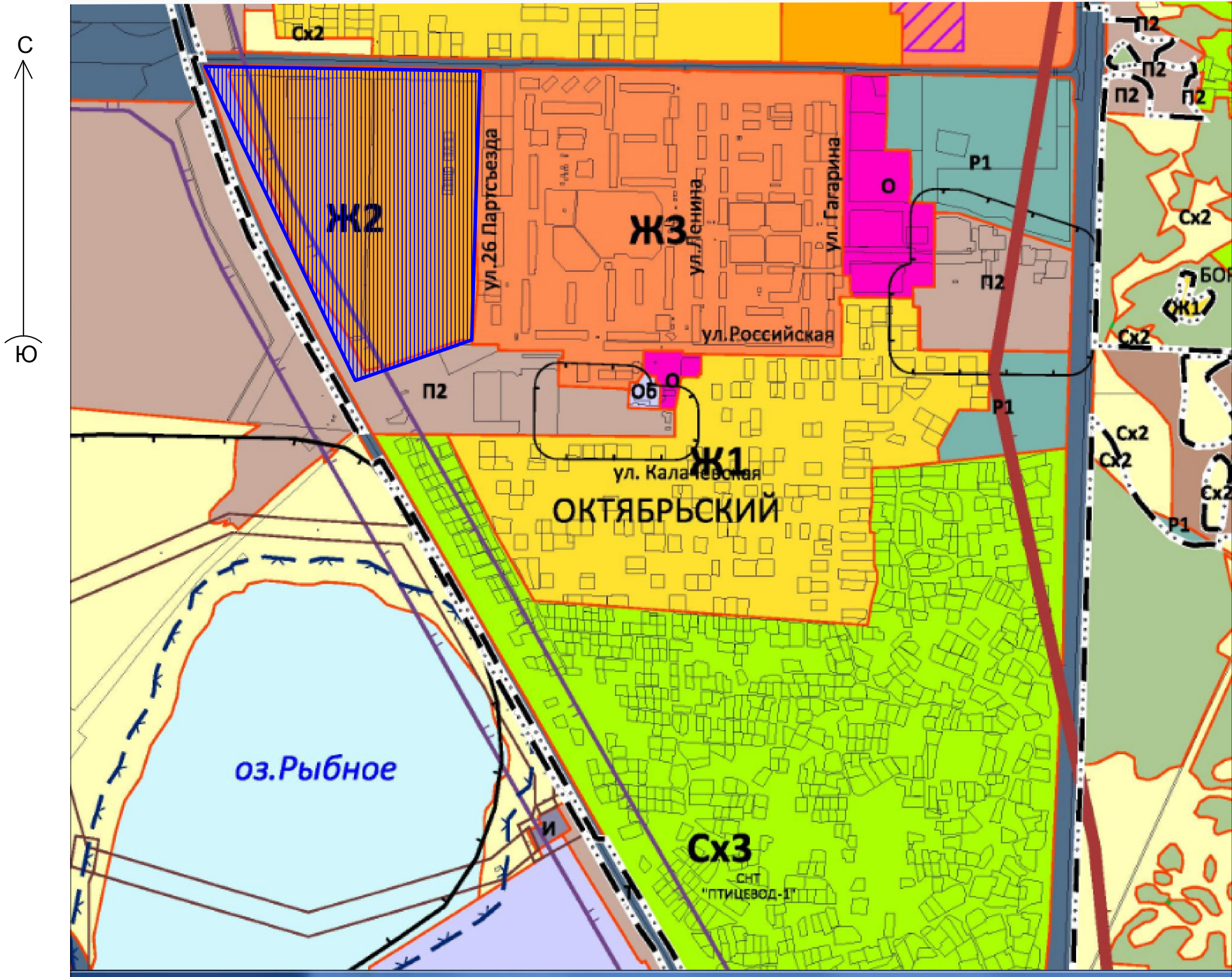
ГАП Флитер  
ГИП Михеева

Схема размещения территории в структуре города.



ООО "Проектная мастерская "ГОРОД"



СХЕМА РАЗМЕЩЕНИЯ ПЛАНИРУЕМОЙ ТЕРРИТОРИИ СОГЛАСНО ПРАВИЛАМ ЗЕМЛЕПОЛЬЗОВАНИЯ И ЗАСТРОЙКИ КОПЕЙСКОГО ГОРОДСКОГО ОКРУГА

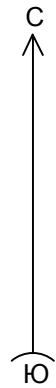


Согласовано:		Взам. инв. №	
Подп. дата		Инв. № подл.	

						042.2023-001-ПМ			
						Челябинская обл., г. Копейск			
Изм.	Кол.уч	Лист	№ док.	Подпись	Дата				
						Изменения в проект межевания территории, ограниченной ул. Северная, ул. 26 Партсъезда, ул. Российская, автодорогой "Челябинск-Октябрьское Октябрьского района	Стадия	Лист	Листов
							Р	40	
						Схема размещения территории согласно градостроительной документации	ООО "Проектная мастерская "ГОРОД"		
ГАП		Флитер							
ГИП		Михеева							



Проект межевания территории



- Условные обозначения:
- n1 - характерная точка границы, сведения о которой позволяют однозначно определить её положение на местности
  - - вновь образованная часть границы, сведения о которой достаточны для определения её местоположения
  - - существующая часть границы, имеющиеся в ЕГРН сведения о которой достаточны для определения её местоположения
  - - - - - существующая часть границы, имеющиеся в ЕГРН сведения о которой недостаточны для определения её местоположения
  - - характерная точка границы, сведения о которой не позволяют однозначно определить её положение на местности
  - :ЗУ52 - обозначение земельного участка
  - - Земельный участок с ВРИ "Улично-дорожная сеть"
  - - Земельный участок с ВРИ "Благоустройство территории"
  - ▨ - Земельные участки с ВРИ "Малоэтажная многоквартирная жилая застройка", "Блокированная жилая застройка"
  - ▤ - Земельные участки с ВРИ "Магазины", "Бытовое обслуживание"
  - - Земельные участки с ВРИ "Коммунальное обслуживание", "Предоставление коммунальных услуг"
  - - Земельный участок с ВРИ "Хранение автотранспорта"

Масштаб 1:1000

							042.2023-001-ПМ
							Челябинская обл., г. Копейск
Изм.	Кол.уч.	Лист	№ док.	Подпись	Дата		Изменения в проект межевания территории, ограниченной ул. Северная, ул. 26 Партсъезда, ул. Российская, автодорогой "Челябинск-Октябрьское Октябрьского района
							Стадия Р
							Лист 41
							Листов
ГАП	Флитер					Проект межевания территории	ООО "Проектная мастерская "ГОРОД"
ГИП	Михеева						





Имя и фамилия  
Подпись  
Дата

Лист №  
Страна №

- УСЛОВНЫЕ ОБОЗНАЧЕНИЯ:
- Границы проектирования
  - Границы существующих земельных участков, сведения о которых внесены в ЕГРН
  - Объекты капитального строительства (сооружения) сведения о которых внесены в ЕГРН
  - Границы охранных зон инженерных коммуникаций
  - Существующие объекты капитального строительства (здания) сведения о которых внесены в ЕГРН

ПРИМЕЧАНИЕ: номер, указанный на плане, соответствует номеру в ведомости существующих объектов

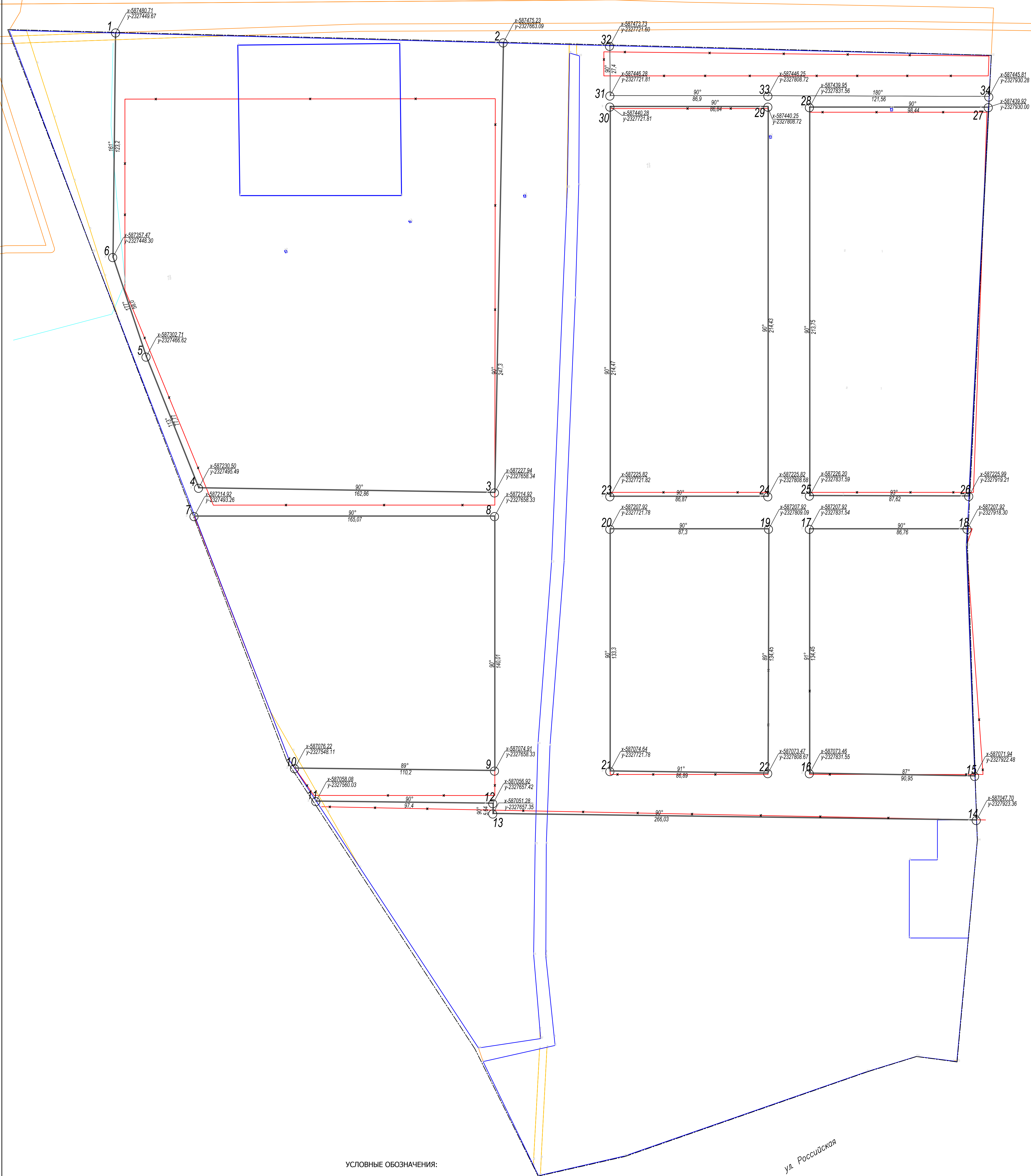
номер, указанный на плане, соответствует номеру в ведомости объектов капитального строительства

042.2023-001-ПМ					Челябинская обл., г. Копейск			Страница	Лист	Листов
Изм.	Кол.уч.	Лист.	Ндос.	Подпись	Дата	Изменения в проект межевания территории, ограниченной ул. Северная, ул. 26 Партизана, ул. Российская, автодорогой Челябинск-Октябрьское Октябрьского района			Р	42
ГАП	Флистер	Михеева	Чертёж по обоснованию проекта межевания			ООО "Проектная мастерская "ГОРОД"			Формат А1	






Разбивочный чертеж красных линий



УСЛОВНЫЕ ОБОЗНАЧЕНИЯ:

- |        |                   |
|--------|-------------------|
| 90°    | Дирекционный угол |
| 158.81 | Расстояние, м     |

									042.2023-001-ПМ
Изм	Кол.уч	Лист	№док	Подпись	Дата	Челябинская обл., г. Копейск			
						Изменения в проект межевания территории, ограниченной ул. Свердлов, ул. 28 Партизана, ул. Российской, авторской "Челябинск-Октябрьское Октябрьского района			
						Стадия	Лист	Листов	
						Р	44		
						Разбивочный чертеж красных линий			
ГАП	Флитер								
ГИП	Михеева								
						ООО "Проектная мастерская "ГОРОД"			